

HAUS E



ALTENMARKT - SONNENPLATZ



ALTENMARKT - SONNENPLATZ

- Wohnungsgrößen von 53 bis 90 m²
- Hervorragende Infrastruktur
- Zeitlos-elegante Architektur
- Energieeffizienz – geringe Betriebskosten!
- Großzügige Balkone, Terrassen und Gärten
- Durchdachte Raumaufteilung
- Höchste Wohnqualität
- Tiefgarage
- Medizinische Versorgung in unmittelbarer Nähe
- Hohe Wohnbauförderung möglich



Ideale Infrastruktur

Leben auf höchstem Niveau

Altenmarkt im Pongau zeichnet sich durch eine besonders gute Infrastruktur und eine entsprechend hohe Lebensqualität aus. Als Teil von Ski amadé – einem der größten Skigebiete Europas – ist der Ort Portal zu rund 760 Pistenkilometern. Zudem gibt es, nur wenige Gehminuten vom Projekt „Sonnenplatz“ entfernt, die Therme Amadé. Hier finden auf 30.000m² gleichermaßen alpine Gesundheitsanwendungen und erlebnisorientierte Familien-Attraktionen Platz.

Die 3.800-Einwohner-Gemeinde ist dank der Anbindung an die Tauernautobahn verkehrstechnisch per-

fekt erschlossen. Ein Bahnhof und mehrere Bushaltestellen sorgen für einen guten Zugang zum öffentlichen Verkehrsnetz. Das Ärzte- und Gesundheitszentrum Altenmarkt mit über 15 Ärzten verschiedenster Fachrichtungen bieten höchste medizinische Kompetenz und perfekte ganzheitsmedizinische Versorgung. Auch was das Thema Schulen und Bildung angeht, bietet die Gemeinde eine gute Infrastruktur. Neben Volks- und Hauptschule sowie einer polytechnischen Schule sorgen Musikum, Bildungswerk und Volkshochschule für ein umfassendes Bildungsangebot. Altenmarkt ist zudem für sein lebendiges Vereinsleben bekannt.



Zahlreiche Annehmlichkeiten inklusive

In attraktiver Lage realisiert Leitgöb Wohnbau in Altenmarkt zwei Häuser mit jeweils 7 Eigentumswohnungen. Die Eigentumswohnungen in der Größe von 53 bis 90m² zeichnen sich durch eine ebenso durchdachte wie attraktive Raumaufteilung aus. Annehmlichkeiten wie Tiefgaragenplätze, Kellerabteile, Wasch- und Trockenraum, Fahrradgarage, moderne Parkett- sowie Fliesenböden, Fußbodenheizung und – je nach Wohnung – Kaminanschlüsse sorgen für ein rundum gelungenes Wohnkonzept für verschiedenste Ansprüche. Die Wohnungen sind wahlweise mit Garten, Balkon oder Dachterrasse erhältlich.

Erster Ansprechpartner

20 Jahre Erfahrung, sowie allerbeste Kenntnisse, was Markt- und Branchentrends betrifft, zeichnen Leitgöb Wohnbau aus. Professionalität, Sicherheit, Vertrauenswürdigkeit und Know-how sind beim Wohnungskauf die wichtigste Basis – Leitgöb Wohnbau wird diesen Ansprüchen als Salzburgs führender gewerblicher Bauträger zu 100 Prozent gerecht. Ausschließlich erfahrene Experten stehen vom ersten Beratungsgespräch bis zur Schlüsselübergabe zu Ihrer Verfügung. Selbstverständlich auch bei der Finanzierung, die übrigens auch über die Salzburger Wohnbauförderung möglich ist. Profitieren Sie vom besten Preis-Leistungs-Verhältnis.

BV. SONNENPLATZ ALTENMARKT

PLANINHALT:
Lageplan
Übersicht

MASSTAB: ohne
DATUM: 20.04.2016
GEZ.: DL

Leitgöb Wohnbau



BV. SONNENPLATZ ALTENMARKT

PLANINHALT:

Übersicht
Untergeschoß

MASSTAB: ohne
DATUM: 20.05.2016
GEZ.: DL

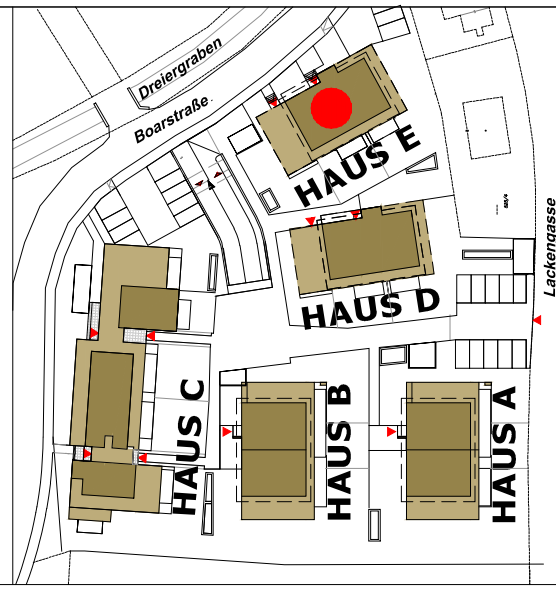
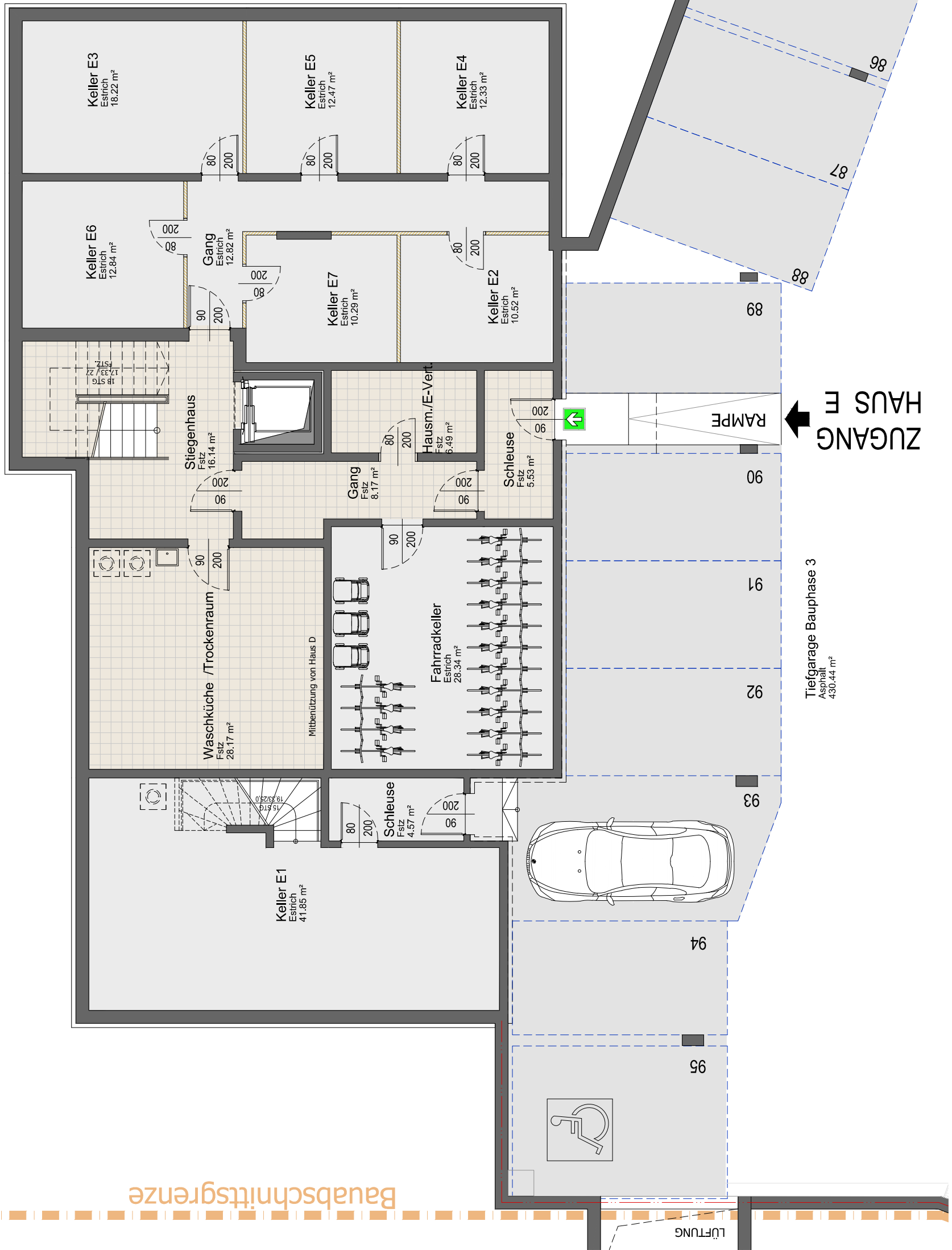
Leitgöb Wohnbau



PLANINHALT:

**Haus E
Untergeschoß**

HAUS E

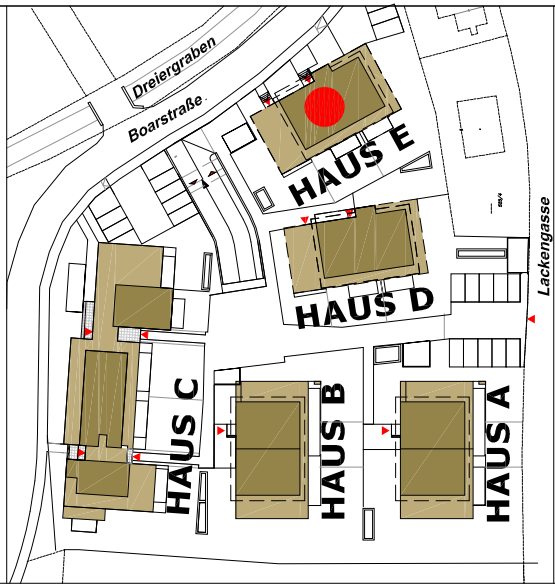
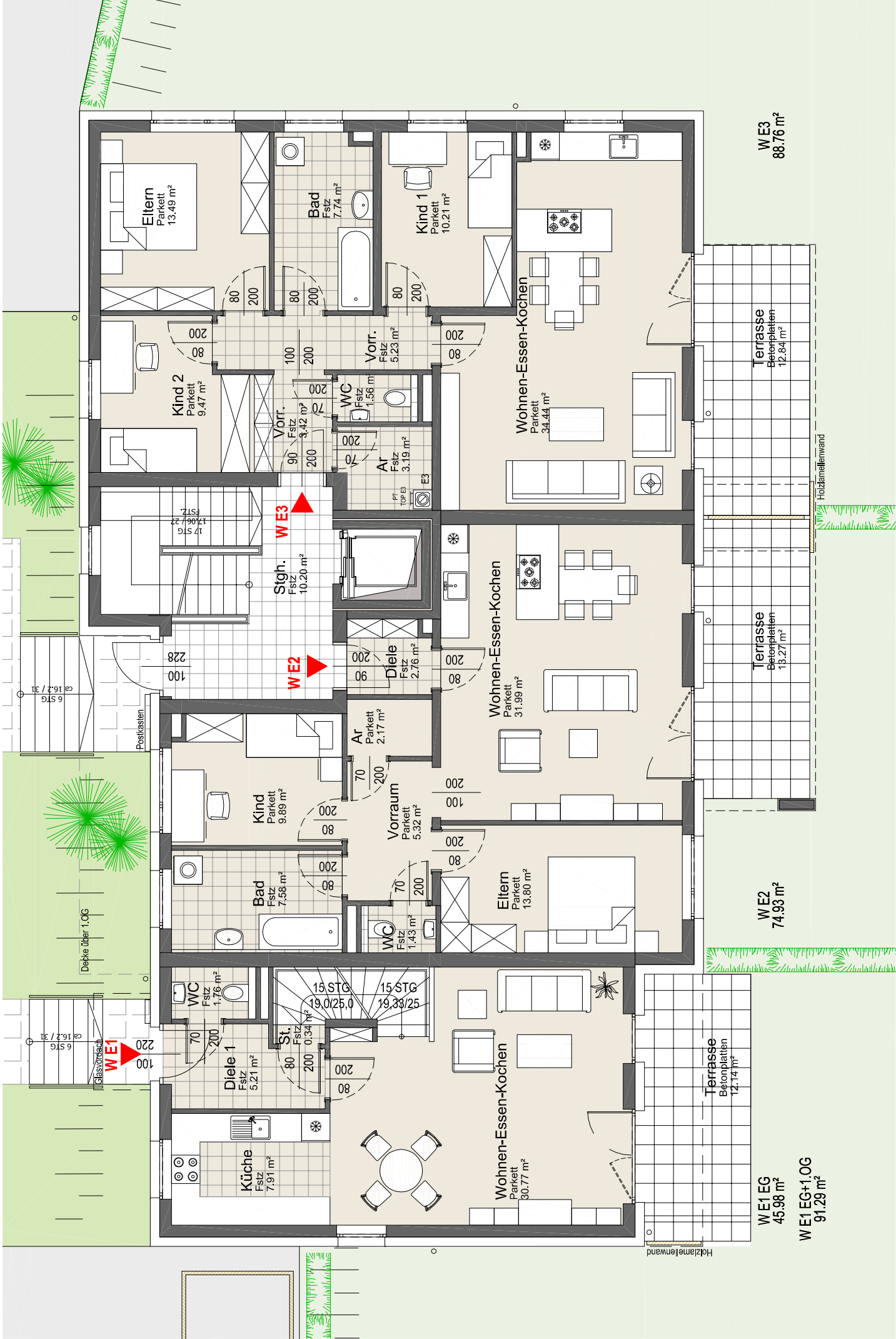


MASSTAB:
DATUM: 2016-05-20
GEZ.: ohne VQ u. DL

BV. SONNENPLATZ ALTENMARKT

PLANINHALT:

HAUS E
Erdgeschoß



MASSSTAB: ohne
DATUM: 07.04.2016
GEZ.: DL

Leitgöb Wohnbau

BV. SONNENPLATZ ALTENMARKT

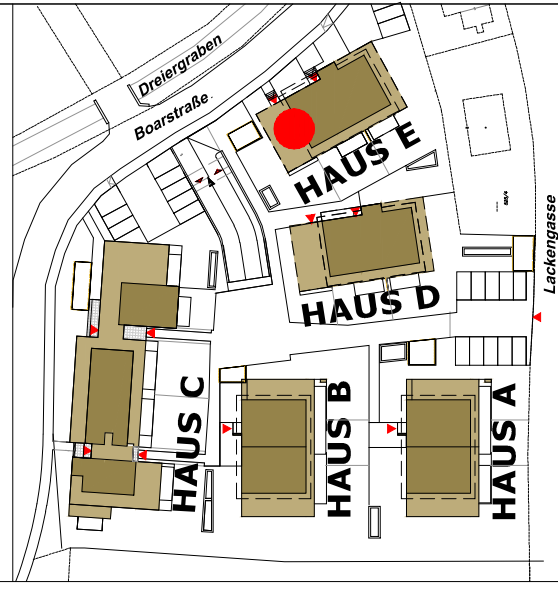
PLANINHALT:

HAUS E WE1 EG + 1.OG

WE1 Erdgeschoß		Raumfläche
Name	Küche	7.91 m ²
	Diele 1	5.21 m ²
	WC	1.76 m ²
	St.	0.34 m ²
	Wohnen-Essen-Kochen	30.77 m ²
		45.98 m ²

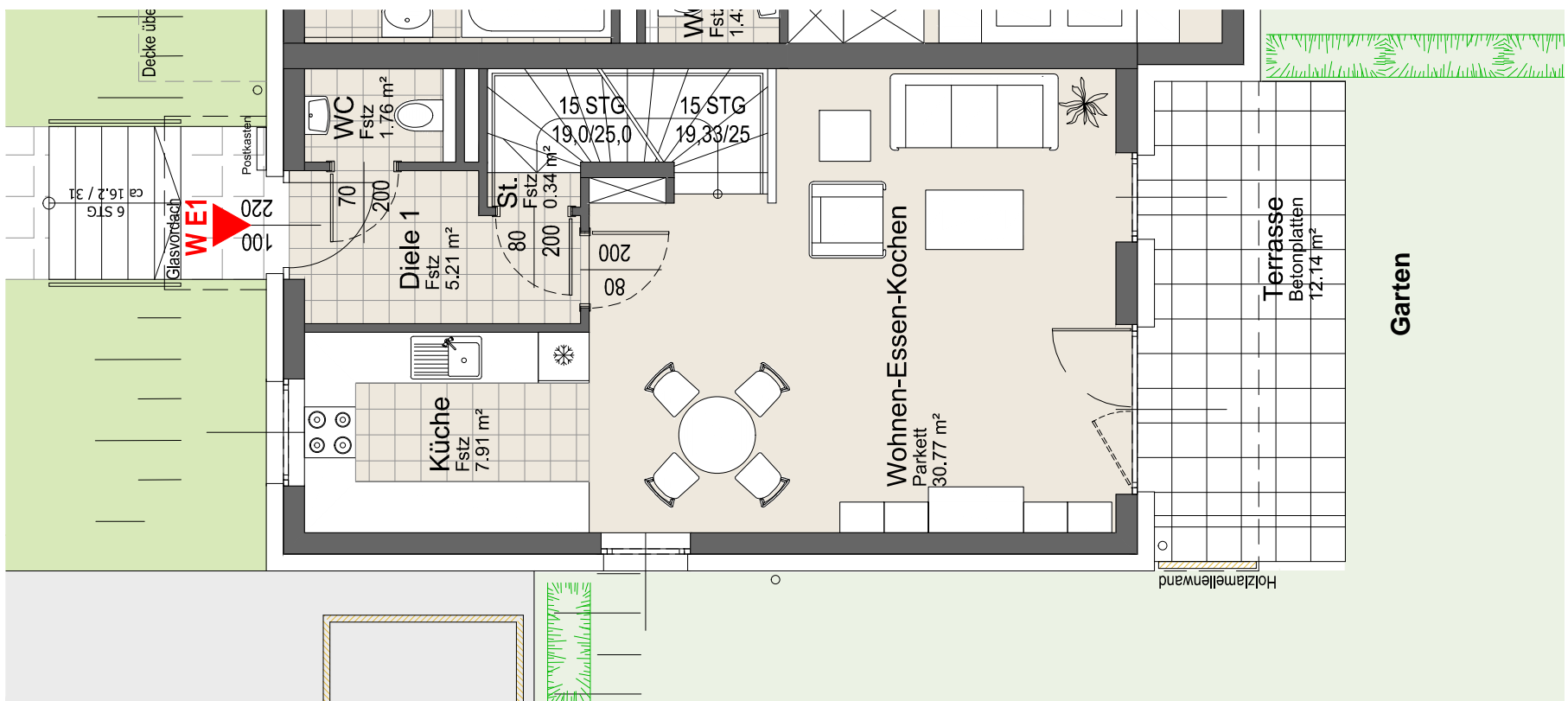
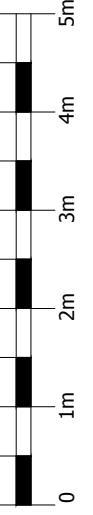
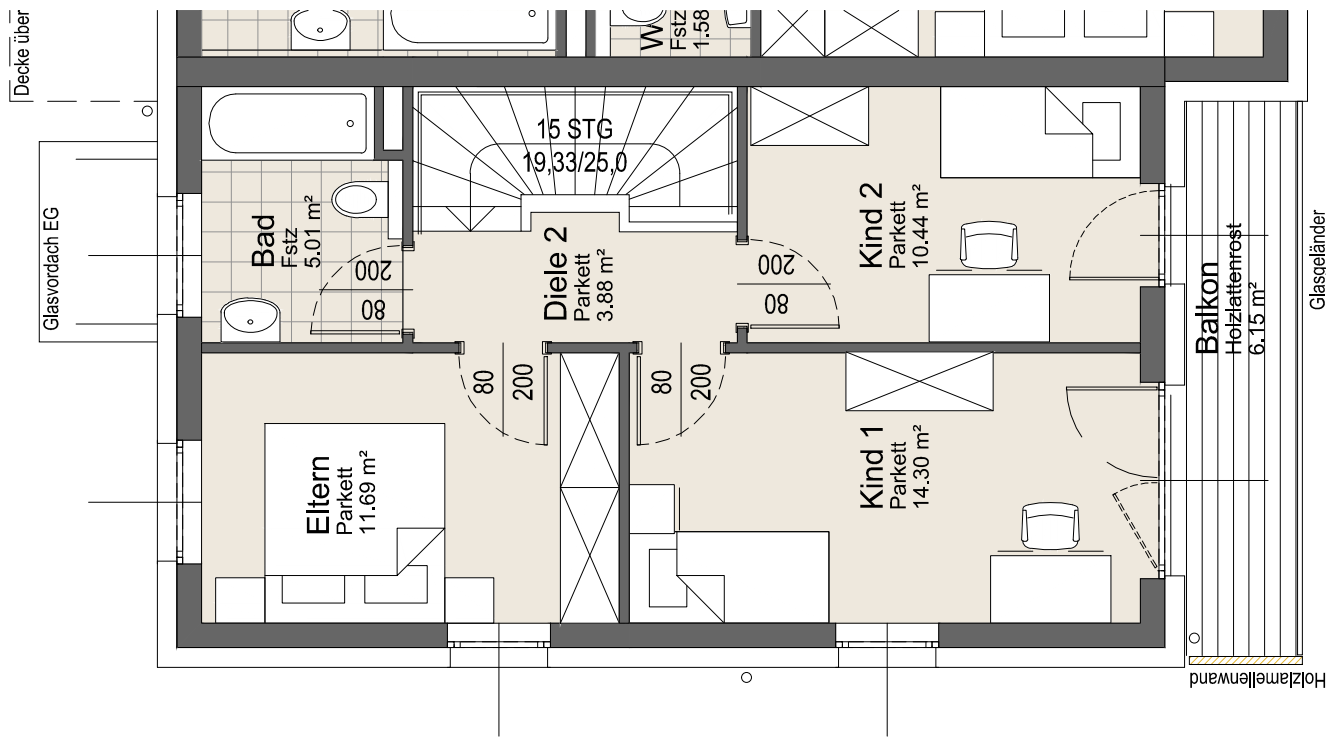
WE1 Obergeschoß		Raumfläche
Name	Eltern	11.69 m ²
	Kind 1	14.30 m ²
	Kind 2	10.44 m ²
	Diele 2	3.88 m ²
	Bad	5.01 m ²
		45.31 m ²

Σ 91,29 m²



MASSTAB: ohne
DATUM: 07.12.2015
GEZ.: DL

Leitgöb Wohnbau

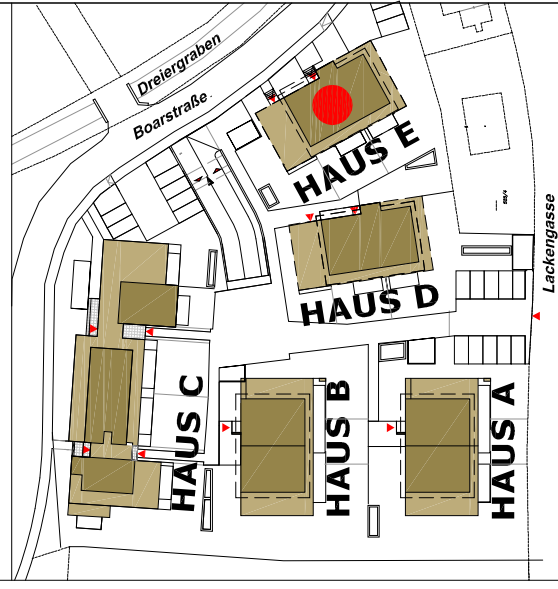


BV. SONNENPLATZ ALTENMARKT

PLANINHALT:

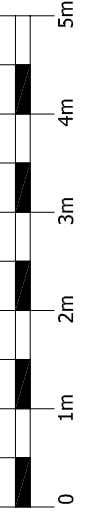
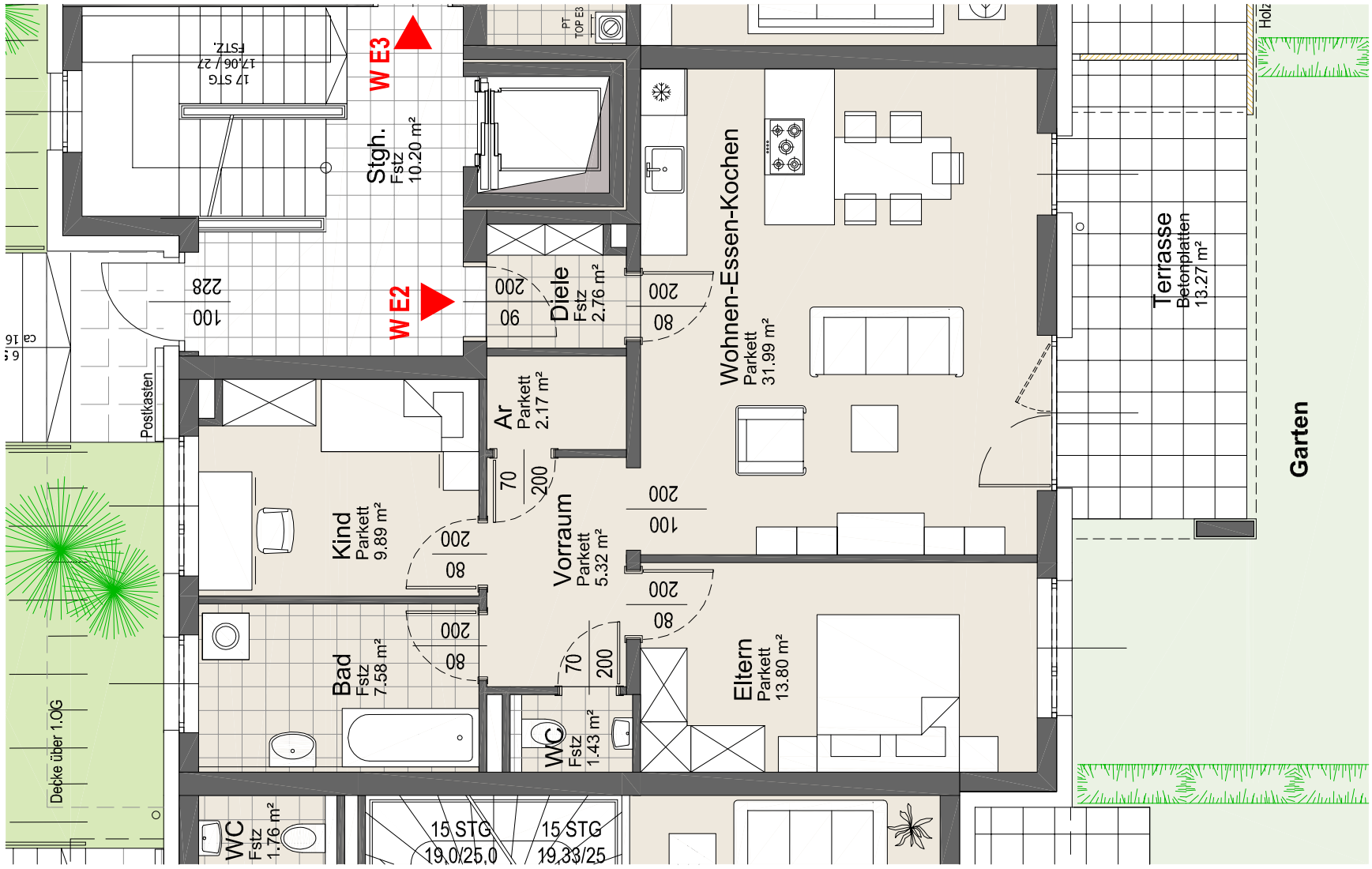
HAUS E
W E2 Erdgeschoß

W E2		Raumfläche
Name	Diele	2.76 m ²
Wohnen-Essen-Kochen		31.99 m ²
	Vorraum	5.32 m ²
	WC	1.43 m ²
	Ar	2.17 m ²
	Bad	7.58 m ²
	Eltern	13.80 m ²
	Kind	9.89 m ²
		74.93 m ²



MASSSTAB:
DATUM: 01.03.2016
GEZ.: DL

Leitgöb Wohnbau

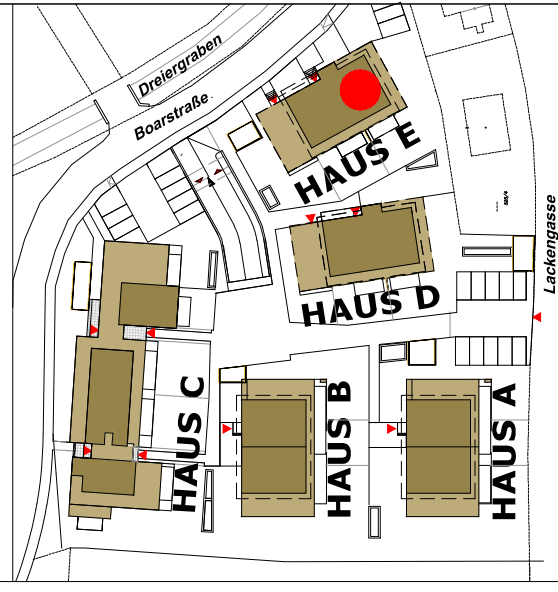


BV. SONNENPLATZ ALTENMARKT

PLANINHALT:

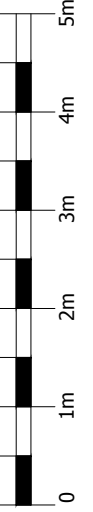
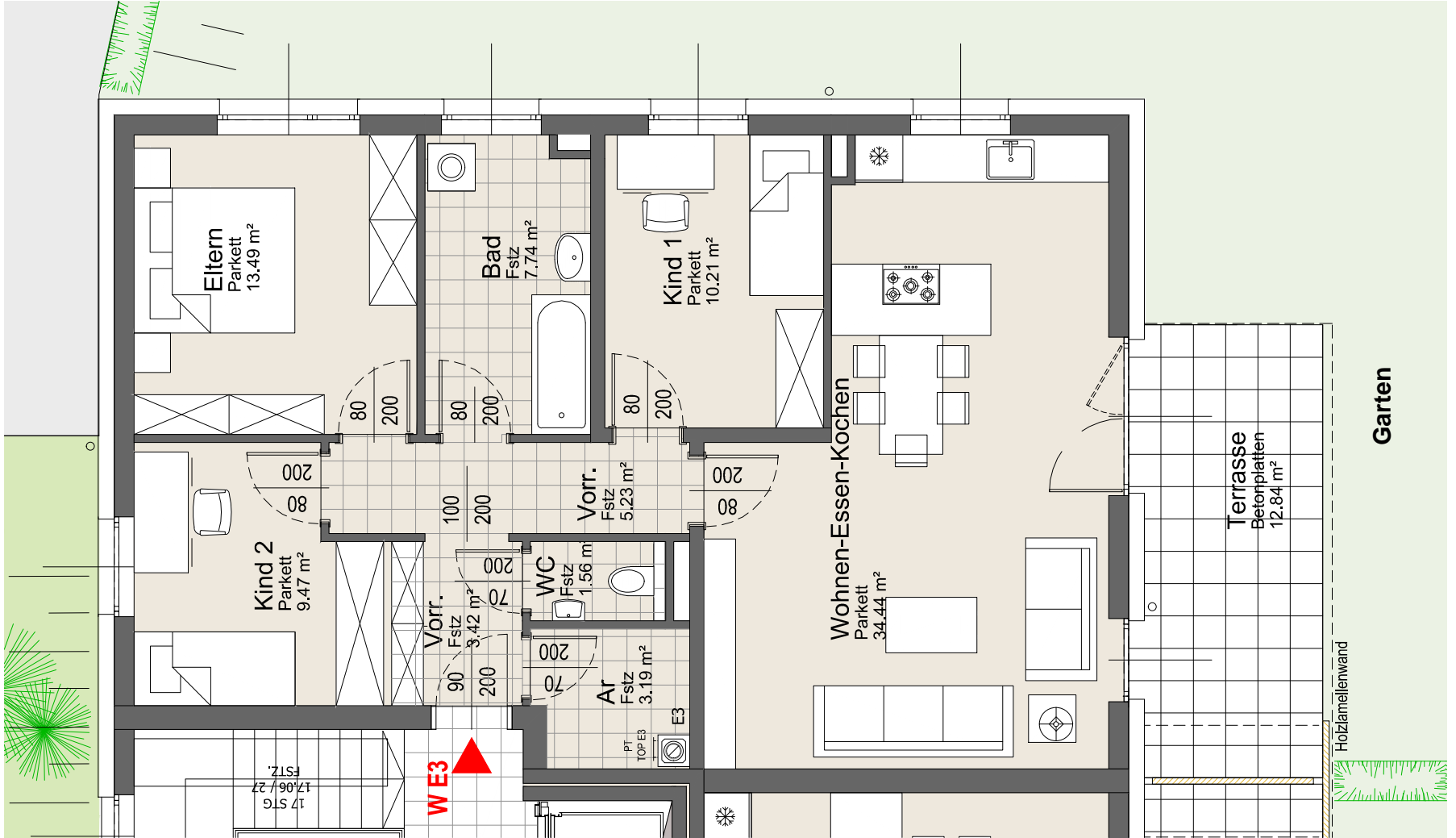
HAUS E
W E3 Erdgeschoß

W E3		Name	Raumfläche
	Vorr.	Vorr.	3.42 m ²
	Vorr.	Vorr.	5.23 m ²
	Wohnen-Essen-Kochen	Wohnen-Essen-Kochen	34.44 m ²
	Kind 1	Kind 1	10.21 m ²
	Bad	Bad	7.74 m ²
	Eltern	Eltern	13.49 m ²
	Kind 2	Kind 2	9.47 m ²
	Ar	Ar	3.19 m ²
	WC	WC	1.56 m ²
			88.76 m ²



MASSTAB: ohne
DATUM: 07.12.2015
GEZ.: DL

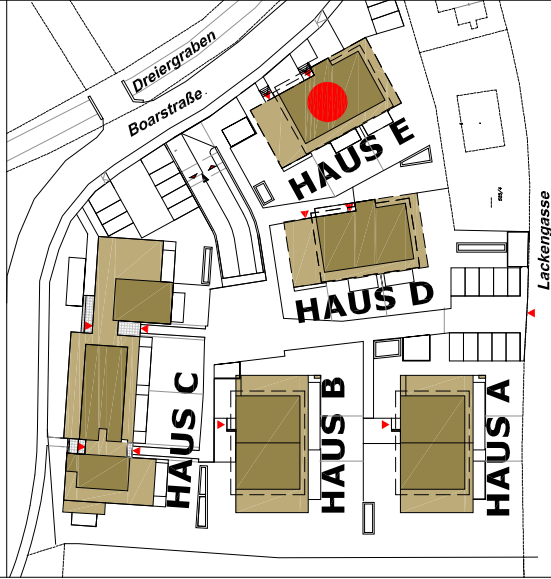
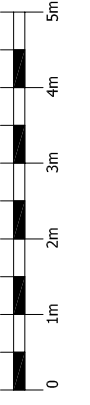
Leitgöb Wohnbau



BV. SONNENPLATZ ALTENMARKT

PLANINHALT:

HAUS E
1.Obergeschoß



MASSSTAB: ohne
DATUM: 07.04.2016
GEZ.: DL

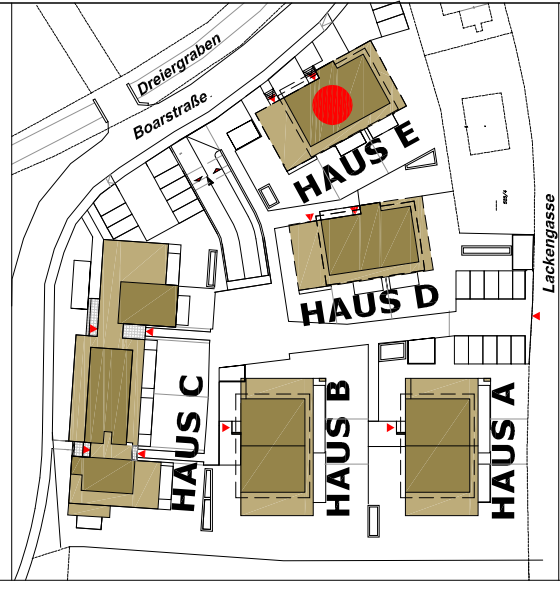
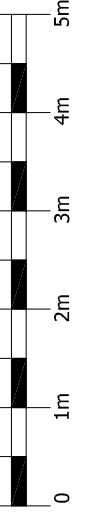
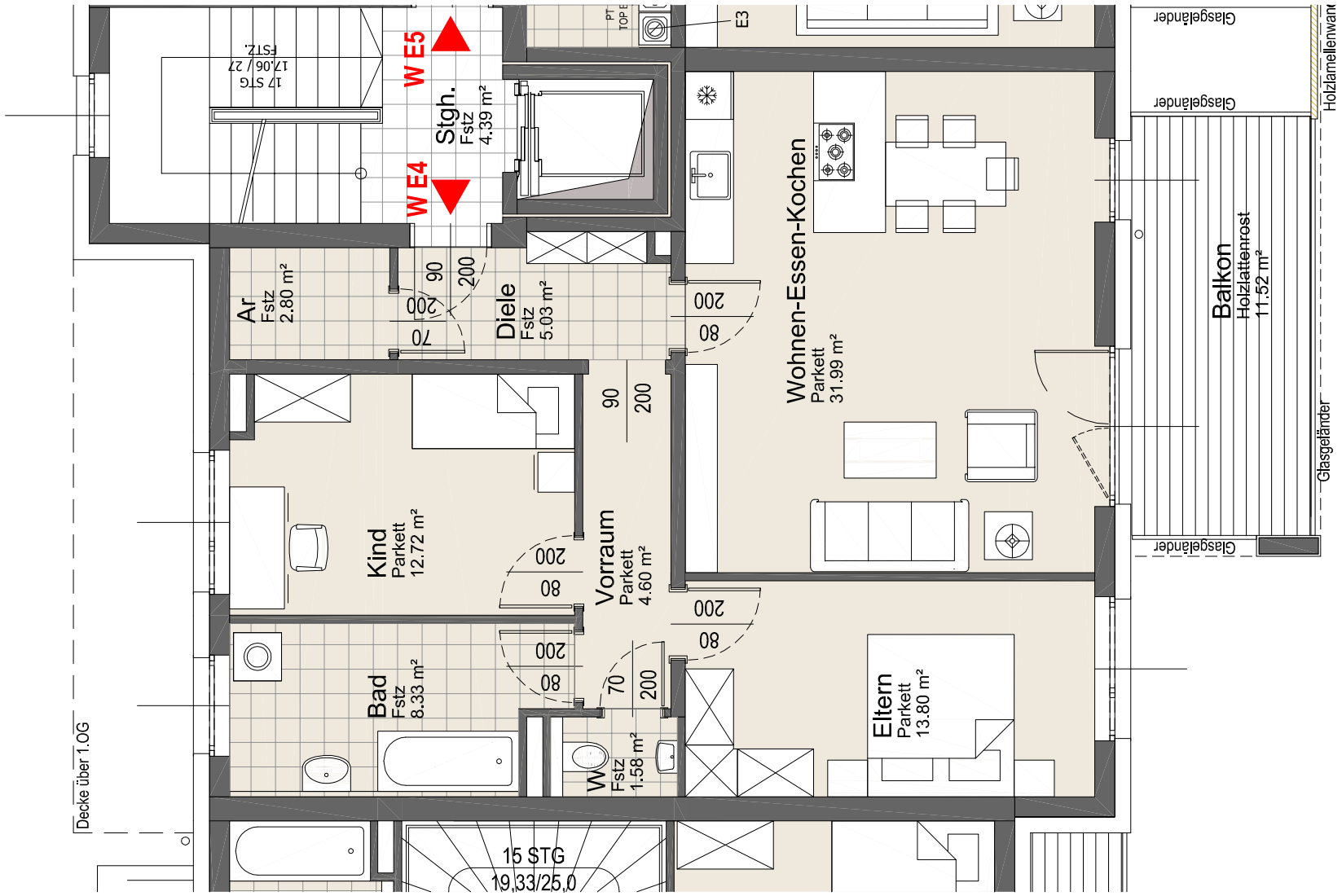
Leitgöb Wohnbau

BV. SONNENPLATZ ALTENMARKT

PLANINHALT:

HAUS E
W E4 1.OG

W E4	Name	Raumfläche
	Diele	5.03 m ²
	Wohnen-Essen-Kochen	31.99 m ²
	Eltern	13.80 m ²
	Vorraum	4.60 m ²
	WC	1.58 m ²
	Kind	12.72 m ²
	Bad	8.33 m ²
	Ar	2.80 m ²
		80.84 m ²



MASSSTAB: ohne
DATUM: 07.04.2016
GEZ.: DL

Leitgöb

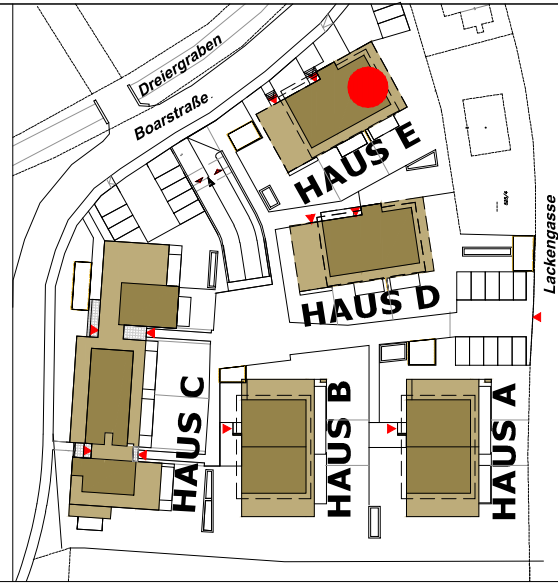
Wohnbau

BV. SONNENPLATZ ALTENMARKT

PLANINHALT:

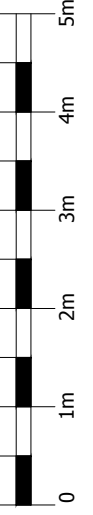
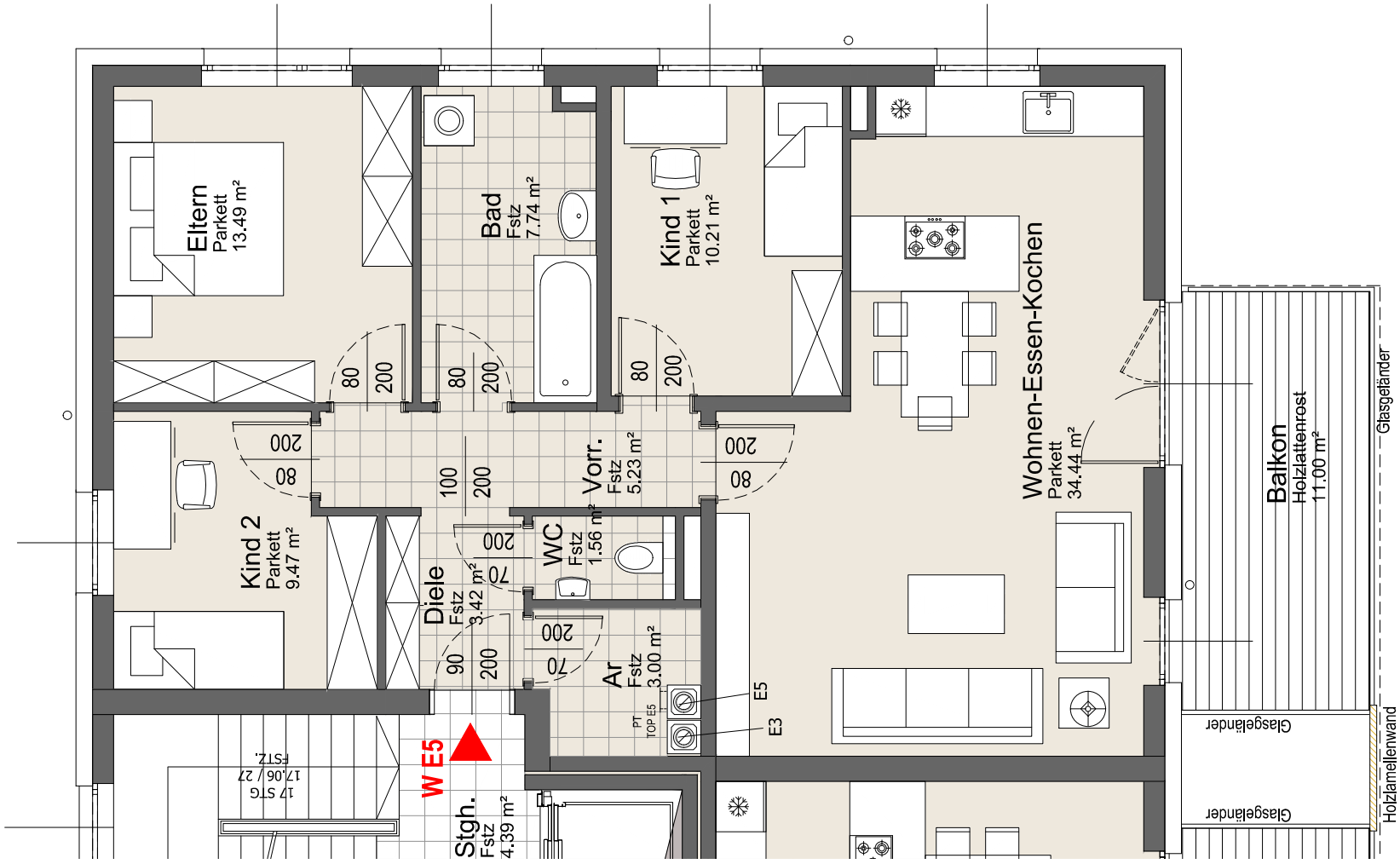
HAUS E
W E5 1.OG

W E5		Raumfläche
Name	Diele	3.42 m ²
	Vorr.	5.23 m ²
Wohnen-Essen-Kochen		34.44 m ²
	Ar	3.00 m ²
	WC	1.56 m ²
	Bad	7.74 m ²
	Eltern	13.49 m ²
	Kind 1	10.21 m ²
	Kind 2	9.47 m ²
		88.58 m ²



MASSTAB: ohne
DATUM: 07.12.2015
GEZ.: DL

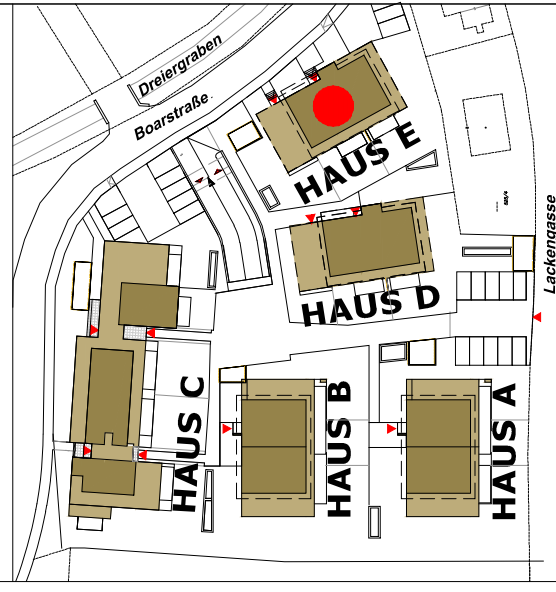
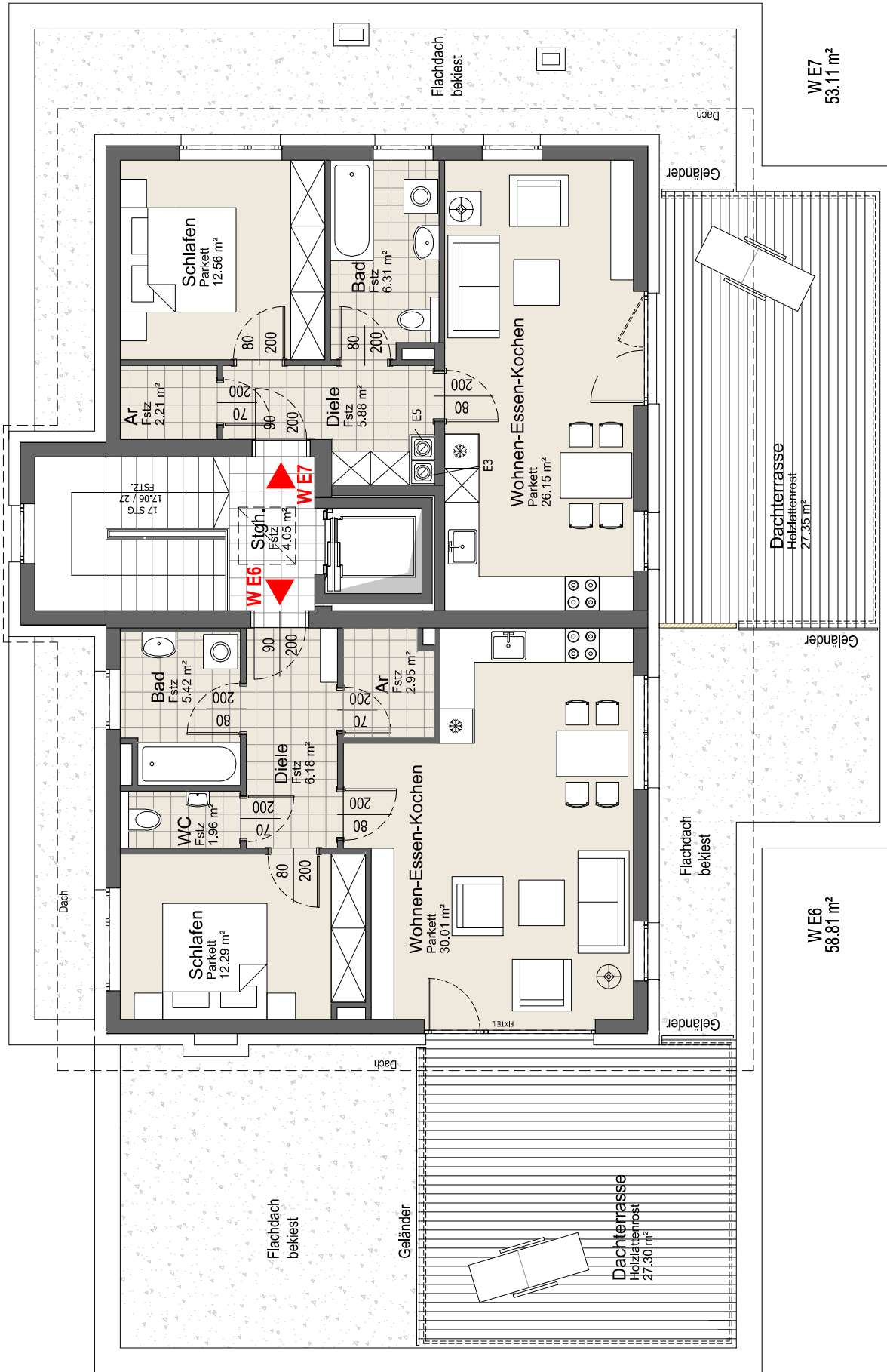
Leitgöb Wohnbau



BV. SONNENPLATZ ALTENMARKT

PLANINHALT:

HAUS E
Dachgeschoß



MASSTAB: ohne
DATUM: 07.12.2015
GEZ.: DL

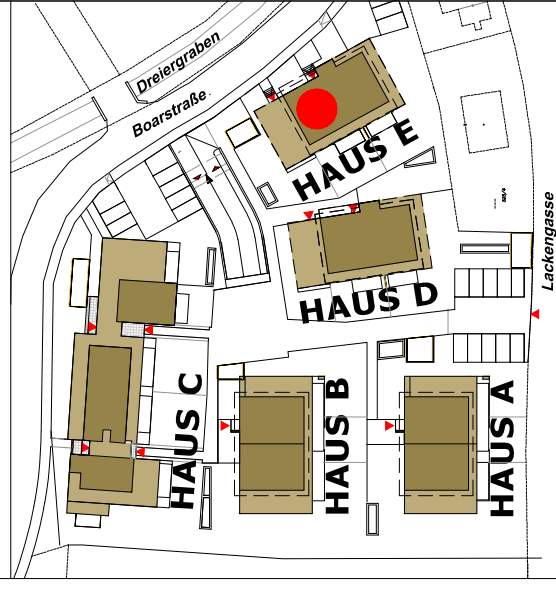
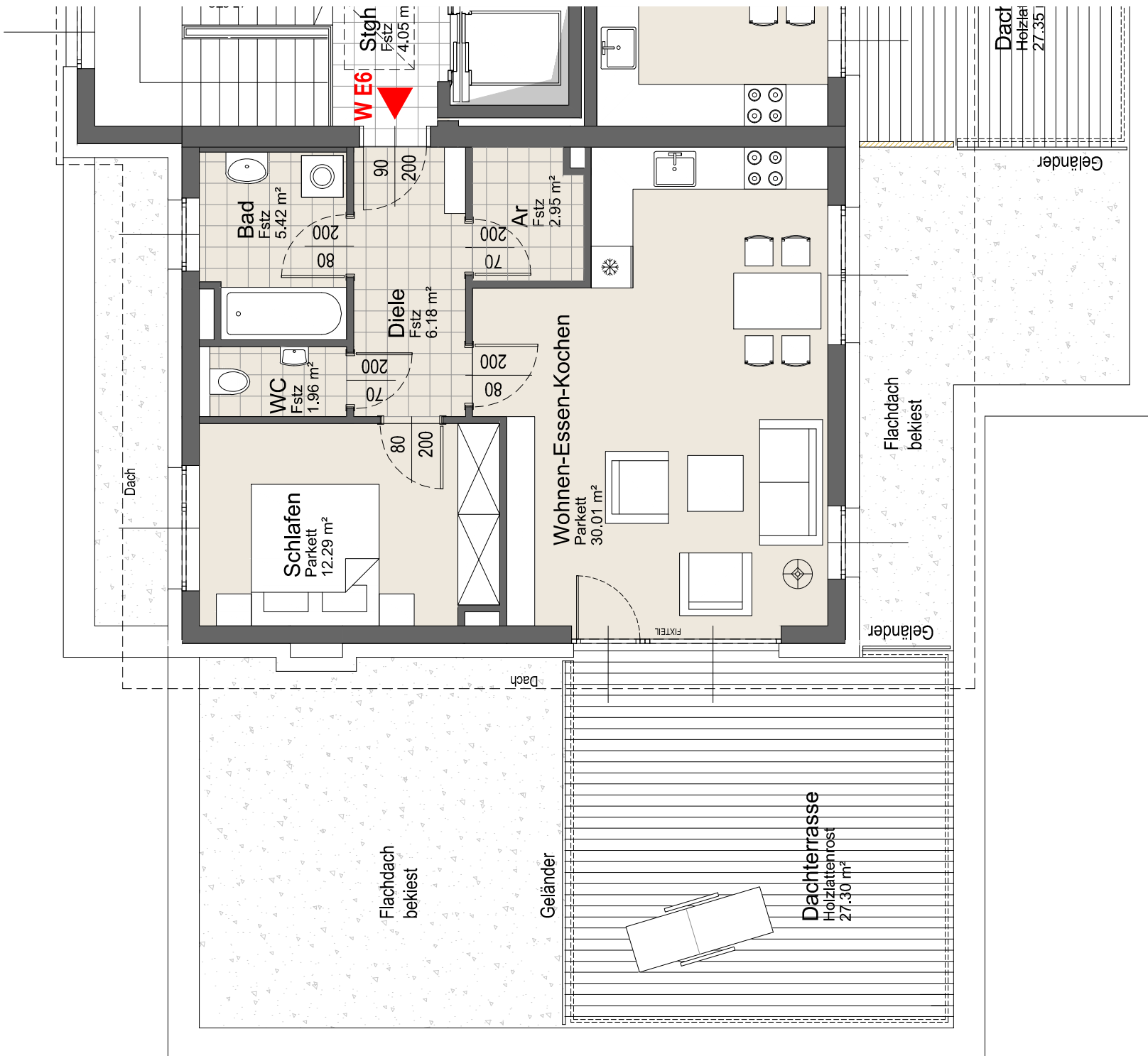
Leitgöb Wohnbau

BV. SONNENPLATZ ALTENMARKT

PLANINHALT:

HAUS E
W E6 Dachgeschoß

Name	Raumfläche
Diele	6.18 m ²
Ar	2.95 m ²
Bad	5.42 m ²
WC	1.96 m ²
Wohnen-Essen-Kochen	30.01 m ²
Schlafen	12.29 m ²
	58.81 m ²



MASSTAB: ohne
DATUM: 07.12.2015
GEZ.: DL

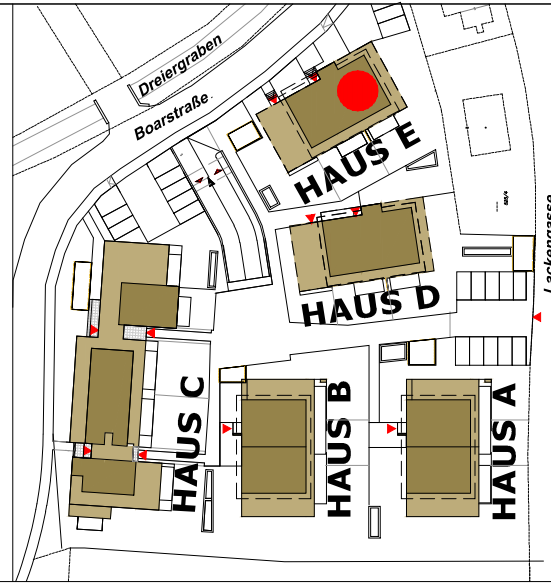
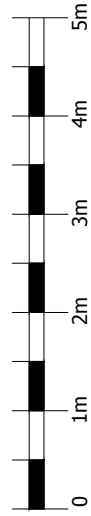
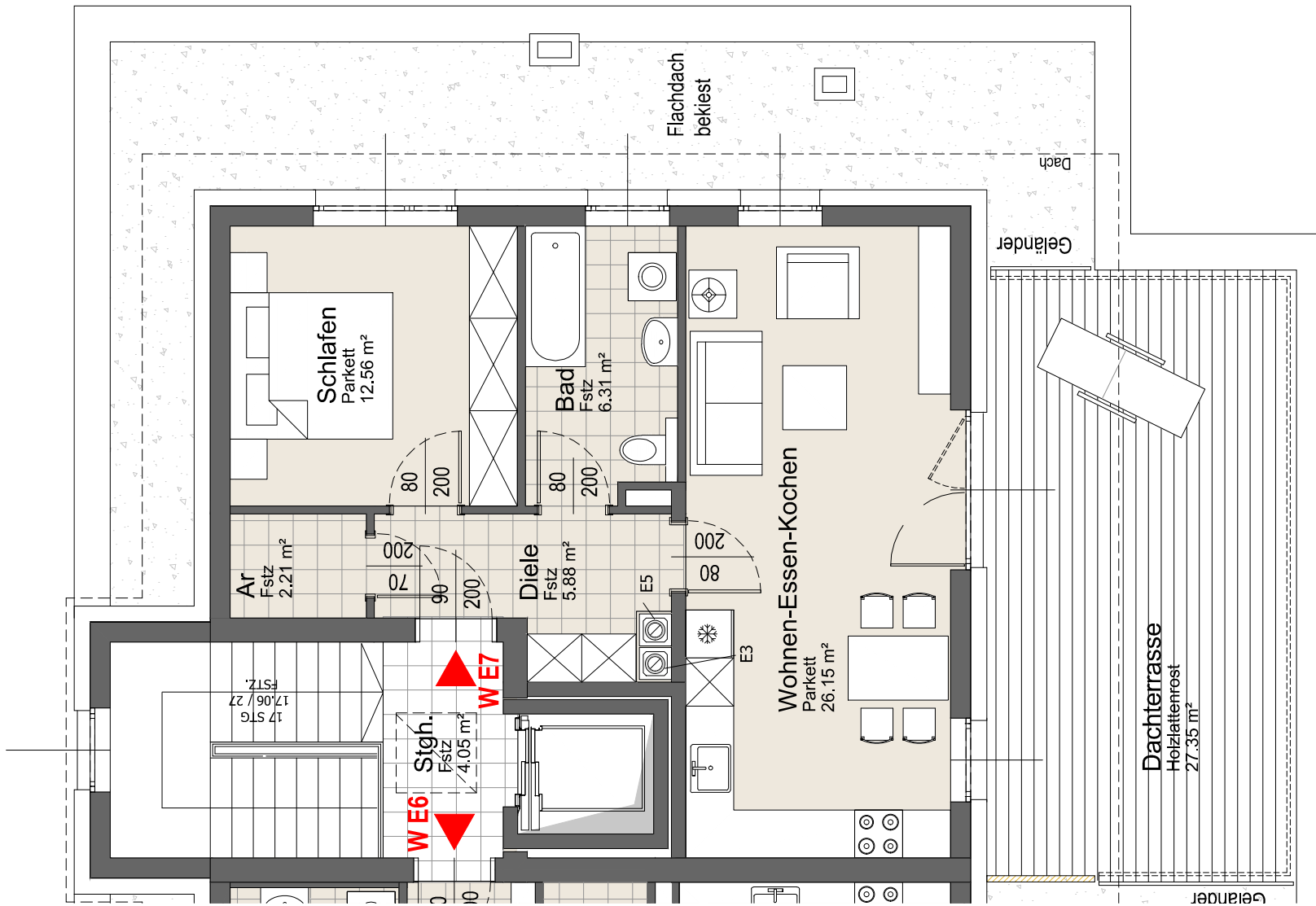
Leitgöb Wohnbau

BV. SONNENPLATZ ALTENMARKT

PLANINHALT:

HAUS E
W E7 Dachgeschoß

W E7		Raumfläche
Name	Diele	5,88 m ²
	Ar	2,21 m ²
	Schlafen	12,56 m ²
	Bad	6,31 m ²
	Wohnen-Essen-Kochen	26,15 m ²
		53,11 m ²



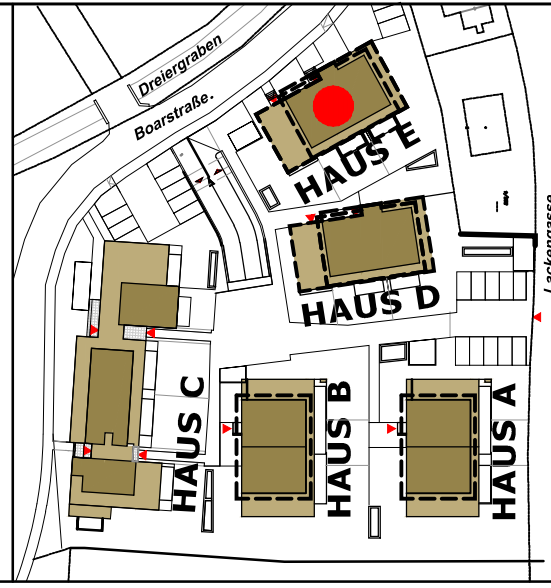
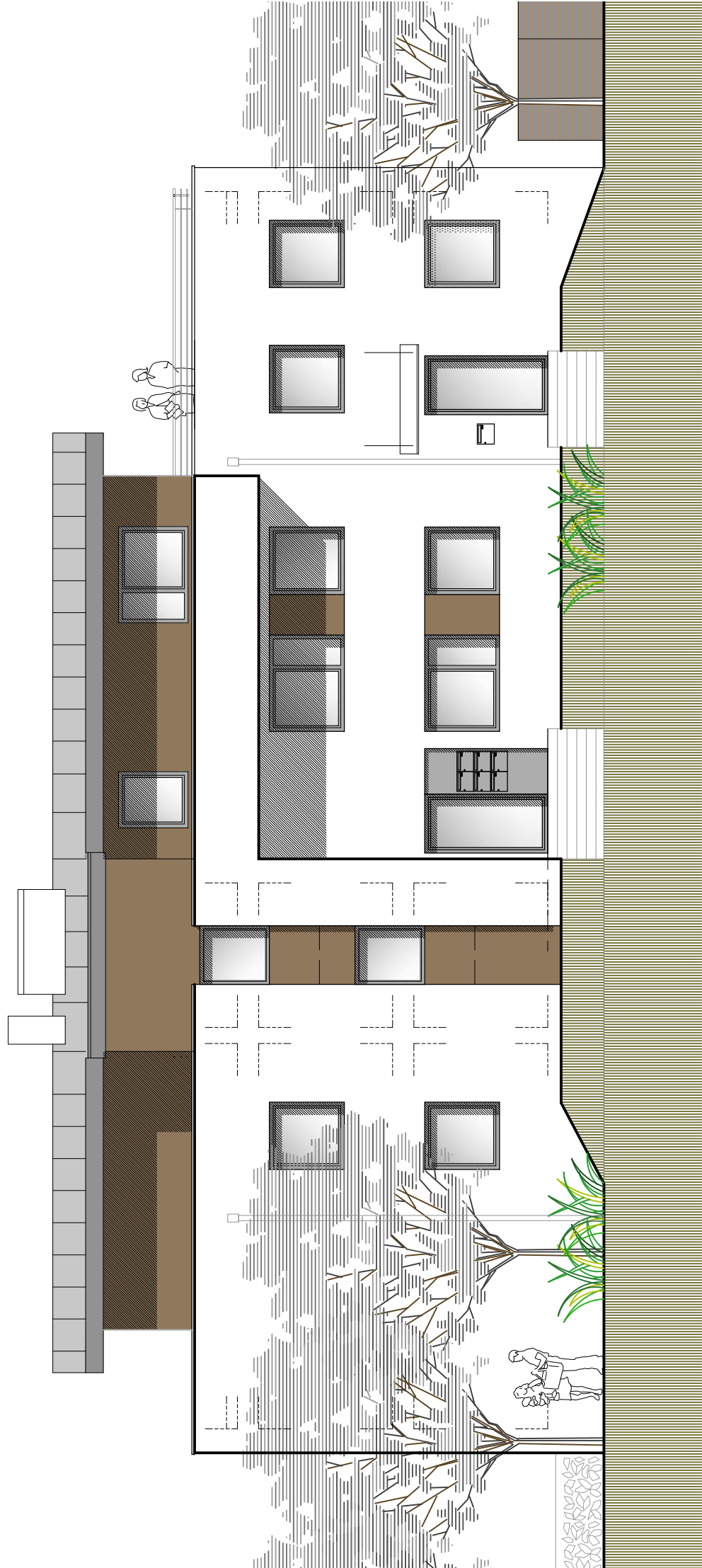
MASSTAB: ohne
DATUM: 07.12.2015
GEZ.: DL

Leitgöb Wohnbau

BV. SONNENPLATZ ALTENMARKT

PLANINHALT:

HAUS E
Ansicht Nordost



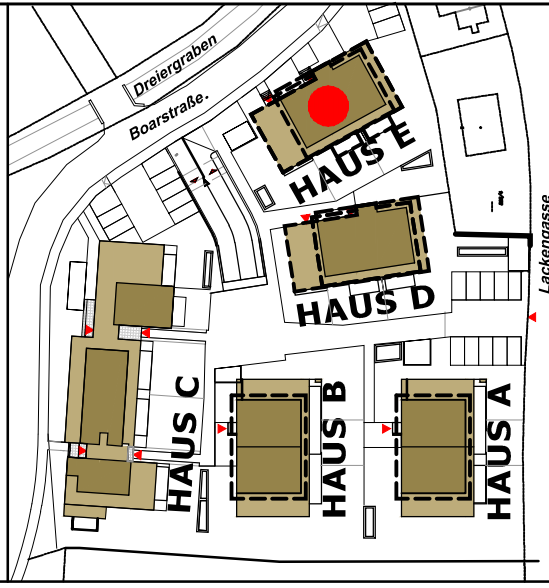
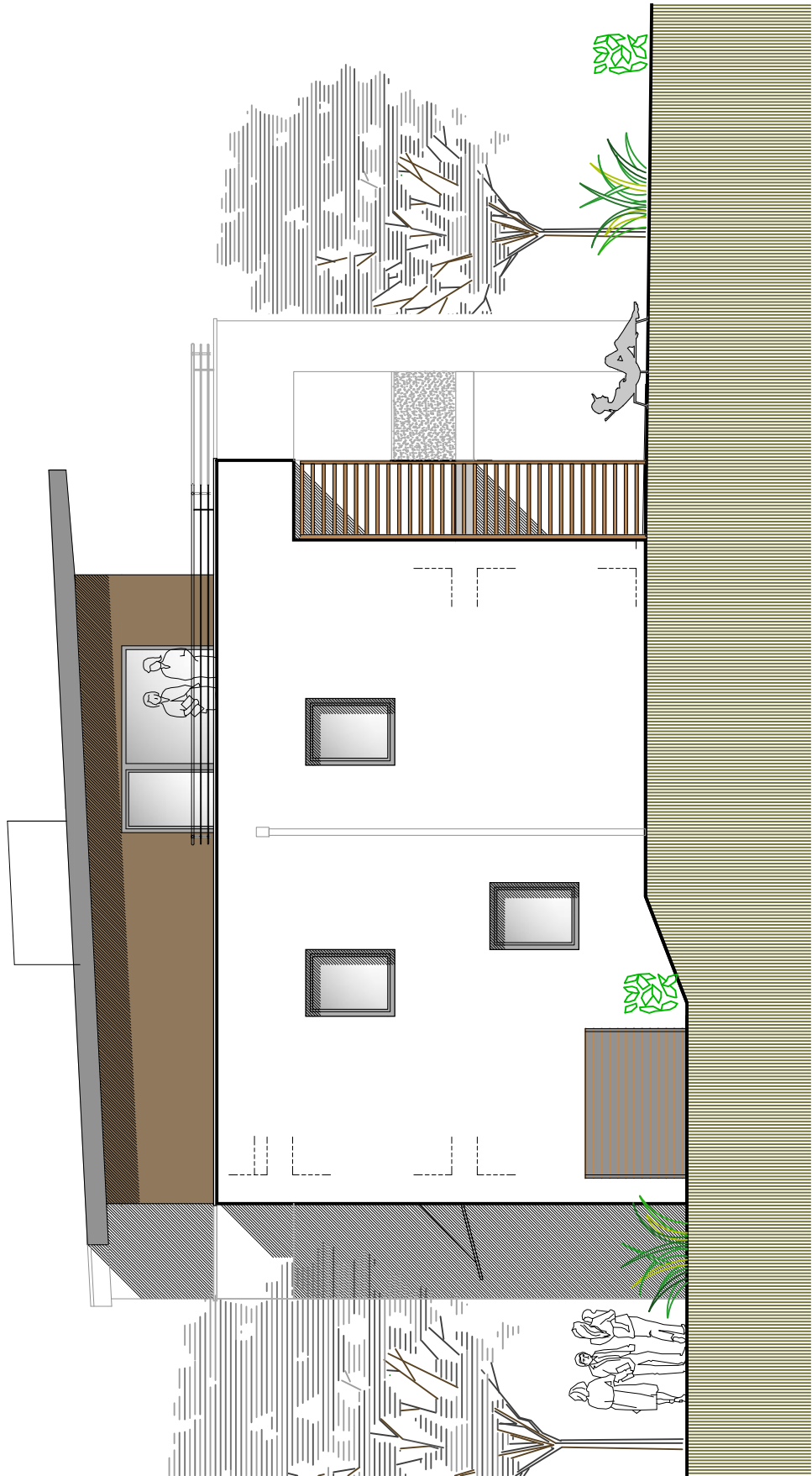
MASSTAB: ohne
DATUM: 01.03.2016
GEZ.: DL

Leitgöb Wohnbau

BV. SONNENPLATZ ALTENMARKT

PLANINHALT:

HAUS E
Ansicht Nordwest



MASSTAB:
DATUM:
GEZ.:

ohne
30.10.2015
DL

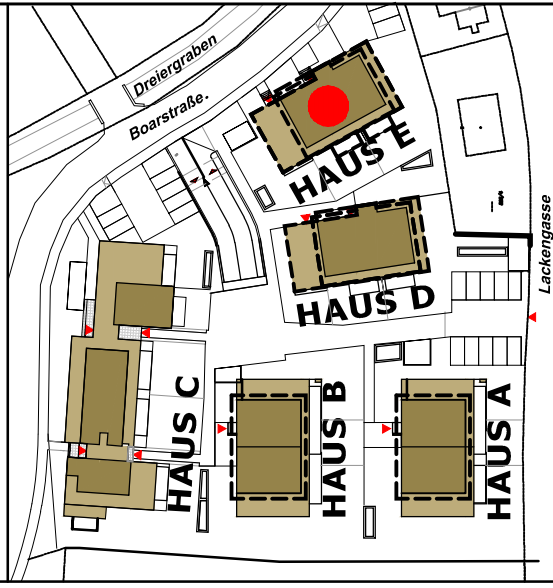
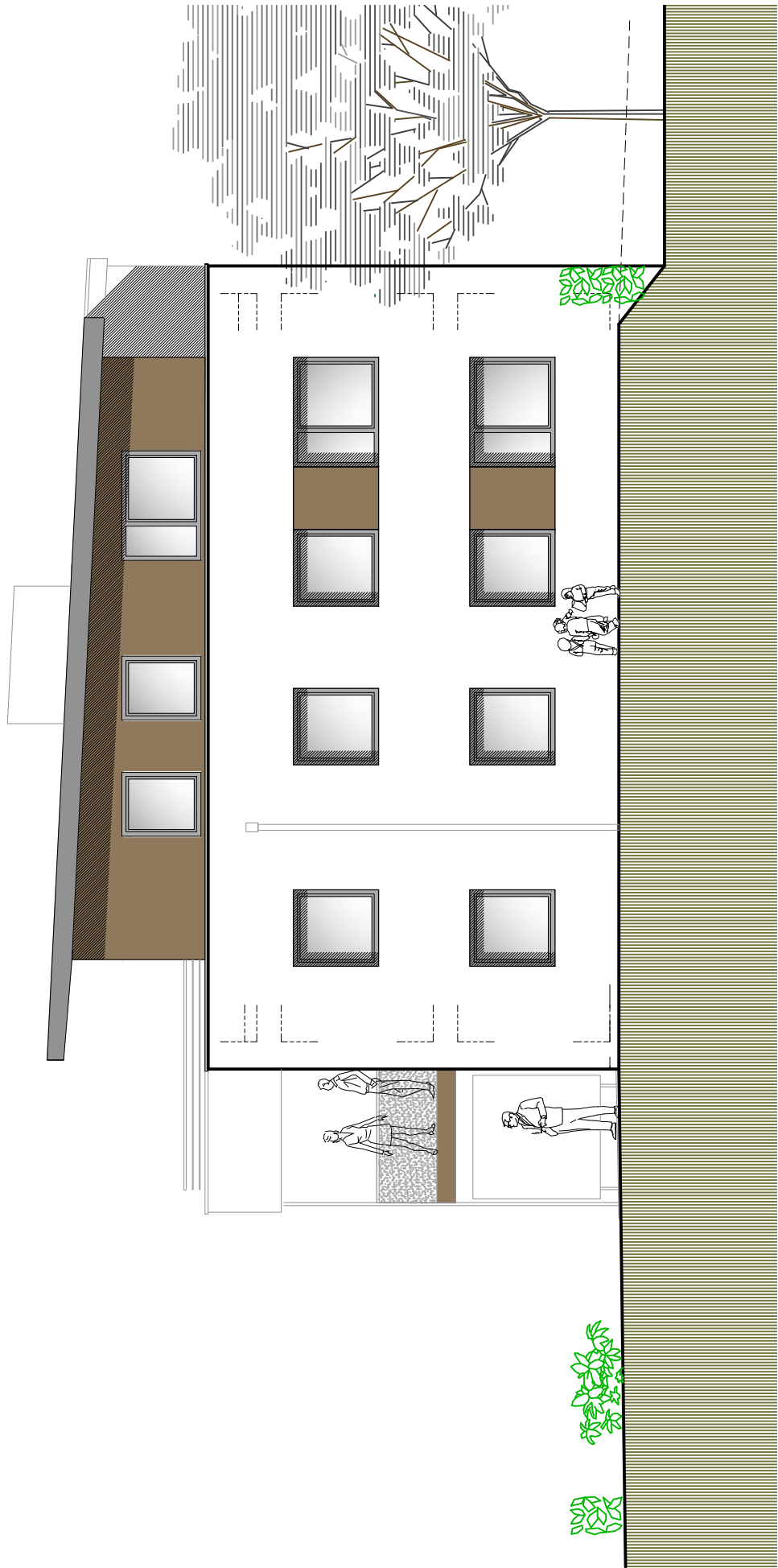
Leitgöb

Wohnbau

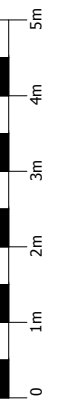
BV. SONNENPLATZ ALTENMARKT

PLANINHALT:

HAUS E
Ansicht Südost



MASSTAB: ohne
DATUM: 30.10.2015
GEZ.: DL

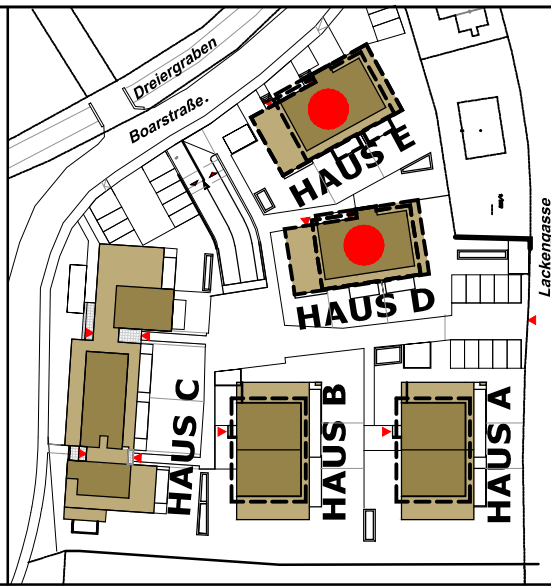
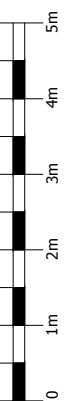
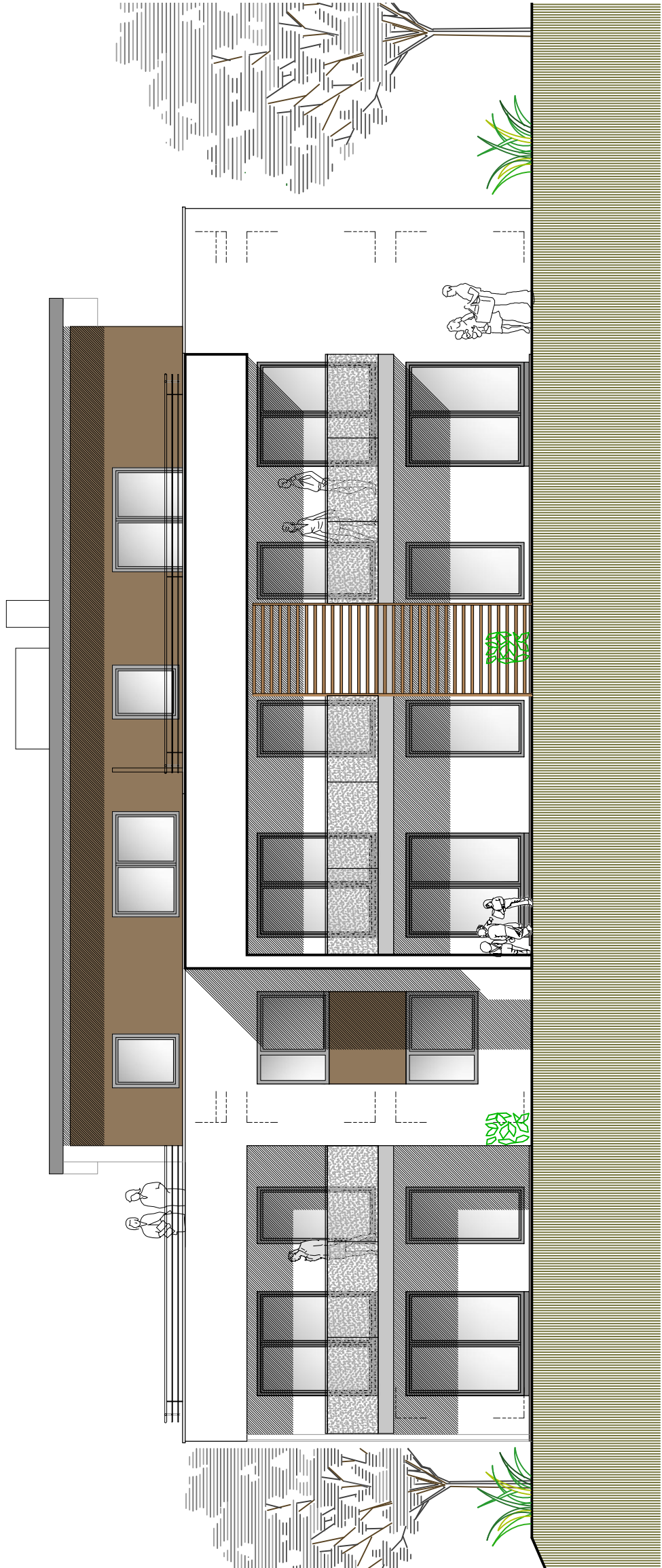


Leitgöb Wohnbau

BV. SONNENPLATZ ALTENMARKT

PLANINHALT:

HAUS D oder E
Ansicht Südwest



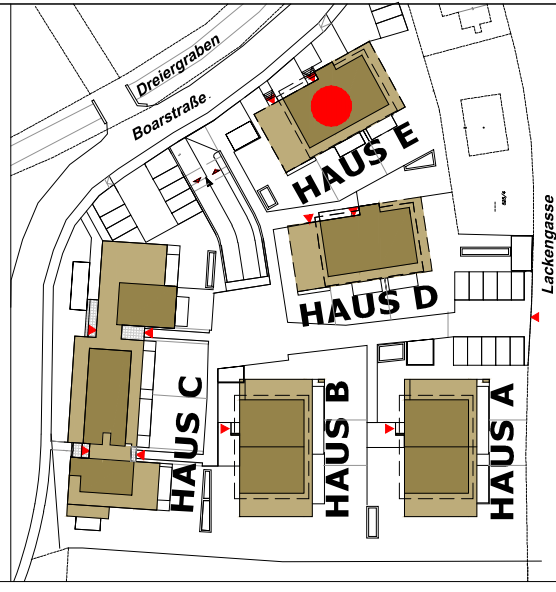
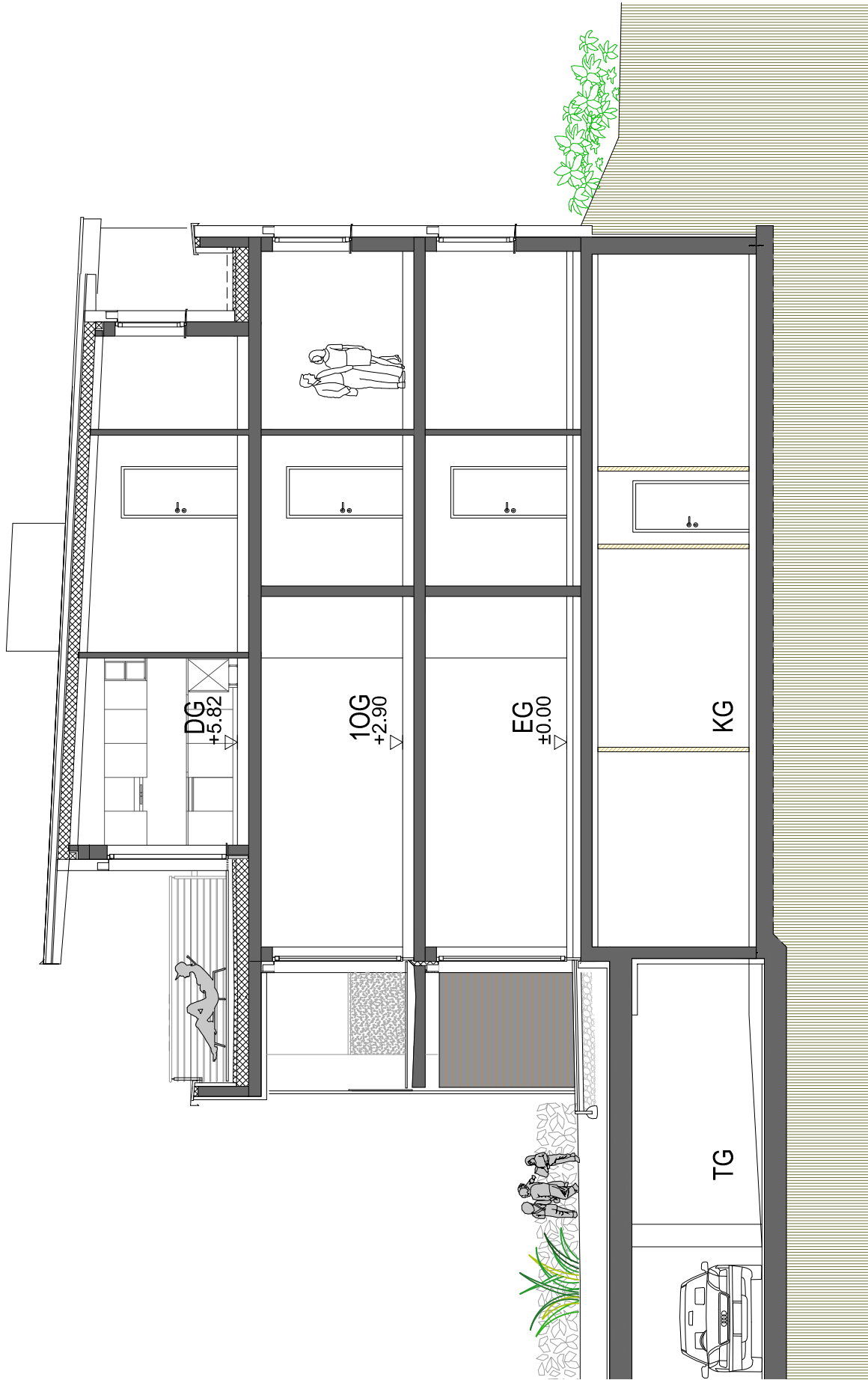
MASSTAB: ohne
DATUM: 30.10.2015
GEZ.: DL

Leitgöb Wohnbau

BV. SONNENPLATZ ALTENMARKT

PLANINHALT:

HAUS E
Schnitt



MASSTAB:
DATUM: 27.10.2015
GEZ.: DL

ohne

Leitgöb Wohnbau

Bau- und Ausstattungsbeschreibung

Wohnanlage Sonnenplatz Altenmarkt

Haus D & E

Stand 11.04.2016



Sehr geehrte Interessentin,
sehr geehrter Interessent!

Auf den nachfolgenden Seiten dürfen wir Ihnen Ihr künftiges Eigenheim etwas näher vorstellen.

Unsere Planer sowie Bauleiter sind stets bemüht, Ihnen durch eine kundenorientierte Planung und Betreuung in der Bauphase nicht nur ein Wohnhaus zu bauen, sondern für Sie ein Heim zu schaffen.

Eventuelle persönliche Wünsche und Vorstellungen versuchen wir weitestgehend zu berücksichtigen.

Unser Augenmerk richtet sich unter anderem besonders auf eine energiesparende Ausführung Ihrer Wohnung. Dies zahlt sich für Sie in vielerlei Hinsicht aus: Sie kommen dadurch in den Genuss einer hohen Wohnbauförderung, des Weiteren halten Sie dadurch sowohl Ihre Betriebskosten als auch die Umweltbelastung so gering wie möglich.

Wie nun Ihre Wohnung im Detail ausgestattet ist, entnehmen Sie bitte den weiteren Unterlagen.

Zu Ihrer Wohnung gehört:

ein Tiefgaragenplatz.

BAUWEISE:

Dichtbetonkeller:	Der Keller wird in Stahlbeton-Massivbauweise mit wasserundurchlässigem Beton ausgeführt. Die Stärke der Bodenplatte sowie der Wände richtet sich nach den statischen Erfordernissen.
Geschossdecken:	Stahlbeton-Decken lt. Statik, entgratet.
Außenwände VWS:	Innenputz, tragendes Wandsystem, Vollwärmeschutz lt. Erfordernis, Reibputz eingefärbt.
Außenwände Verkleidung:	Innenputz, tragendes Wandsystem, Vollwärmeschutz lt. Erfordernis, Holzverkleidung.
Wohnungstrennwände:	Ein- oder zweischalige Schallschutzwand, verputzt.
Tragende Innenwände:	Tragendes Wandsystem beidseits verputzt.
Zwischenwände:	Zwischenwandsteine beidseits verputzt.
Kamine:	Die Wohnungen D3, D5, E3, E5 erhalten einen Kamin zum Anschluss eines dänisches Ofens.
Stiegen:	<u>Allgemeines Stiegenhaus:</u> Stahlbetonstiege mit Feinsteinzeugbelag. <u>Interne Stiege D1/E1:</u> KG-EG: Stahlbetonstiege mit Feinsteinzeugbelag EG-OG: Stahlbetonstiege mit Holztrittstufen
Lift:	Lift vom Kellergeschoss bis ins oberste Geschoss für max. 6 Personen.
Dachkonstruktion:	Stahlbetondecke mit wärmegeämmten Flachdachaufbau mit Bekiesung bzw. Zimmermannsmäßiger Dachstuhl lt. stat. Erfordernis in gedämmter Ausführung als Pultdach, Untersicht mit Gipskarton verkleidet und verspachtelt, Dacheindeckung mit bituminöser Deckung, beschiefert.
Terrassen im EG:	Betonplatten im Splittbett verlegt.
Dachterrassen:	Gedämmter Flachdachaufbau mit Holzrostbelag und Brüstungsmauerwerk mit Stahlgeländer verzinkt beschichtet mit Edelstahl-Handlauf.
Balkone:	Tragende Betonkragplatten mit Holzrostbelag, Glasgeländer bzw. Holzlamellenwand.
Verputz:	Innen: Reibputz bei allen tragenden und nicht tragenden Wänden, ausgenommen betonierte Wände im Keller Außen: Kunstharz Reibputz, eingefärbt, VWS System

Verblechungen:	Sämtliche Verblechungen aus verzinkt-beschichtetem Blech.
Fenster / Beschläge:	Fenster Kunststoff-Alu mit 3-Scheiben-Isolierverglasung und Dreh-Kippbeschlag bzw. Fixverglasung.
Beschattung:	Bei allen Fenstern in den Wohnungen werden für eine optionale Beschattung ein Unterputz Raffstorekasten sowie die Leerverrohrung für Funkfernbedienung vorgesehen.
Fensterbänke:	Innen: Fensterbänke in Kunststein Außen: beschichtete Aluminium-Fensterbänke
Hauseingangstüre:	Wie in den Ansichten dargestellt.
Wohnungseingangstüre:	Glatte weiße Holztüren, weiße Block- oder Umfassungszargen und Türblätter mit Namensschild und Spion; Widerstandsklasse 3

INNENAUSSTATTUNG:

Innentüren:	Glatte, weiß lackierte Holz-Umfassungszargen und Türblätter mit Beschlägen aus Edelstahl.	
Malerarbeiten:	Sämtliche Wände und Decken mit Innendispersion weiß gemalen (außer Keller).	
Verfließungen:	Boden:	Vorraum: mit Feinsteinzeug im Format ca. 60/30 Abstellraum: mit Feinsteinzeug im Format ca. 60/30 oder Parkettboden (je nach Lage des AR – siehe Plan) WC, Bad: mit Feinsteinzeug im Format ca. 60/30 Fugen: zu den Fliesen passend
	Wand:	WC: mit keram. Fliesen im Format 40/20 weiß, glänzend oder matt, bis ca. 1,20 m Höhe verflies; Bad: mit keram. Fliesen im Format 40/20 weiß glänzend oder matt, bis ca. 2,0 m Höhe verflies Fugen: zu den Fliesen passend
Bodenbeläge:	Wohn- u. Schlafräume: hochwertiges Parkett in Eiche	

AUSSTATTUNG HAUSTECHNIK:

- **Sanitär-Ausstattung:**

Einrichtungsgegenstände: Weiß.

Armaturen und Accessoires: Verchromt.
Überzeugen Sie sich rechtzeitig vor der Montage von der Standardausführung.

Küche:Geräteanschlüsse:

Anschluss für E-Herd, Kühlschrank und Geschirrspüler ist vorhanden.

Wasseranschlüsse:

Warm- und Kaltwasseranschluss über die zentrale Wasseraufbereitung für ihre Küchenspüle und Ihren Geschirrspüler ist bereits vorgesehen (Armaturen, Küchenspüle und Geschirrspüler sind nicht enthalten).

WC:**(außer D7 + E7)**Toilette:

Wandklosett aus weißem Kristallporzellan mit WC-Sitzbrett, Deckel und Rollenhalter, Unterputz-Spülkasten mit Betätigungsplatte mit Wasserspartaste.

Handwaschbecken:

aus weißem Kristallporzellan, wird mit einem Spiegel und Kaltwasseranschluss ausgestattet.

Badezimmer:Waschbecken:

aus weißem Kristallporzellan, ausgestattet mit Einhandmischer und Zugstangen-Ablaufgarnitur.
Ablageplatte mit Spiegel, Handtuchhalter.

Wanne:

Acryleinbauwanne oder emaillierte Körperformwanne (Stahlblechwanne) mit Frontverkleidung bzw. Vormauerung.
Einhandwannenbatterie mit Brausegarnitur und Schubstange.

Anschluss für Waschmaschine, bestehend aus Unterputzsiphon sowie Wasseranschluss über Auslaufhahn (außer D1 und E1 im KG).

Handtuchheizkörper wird in Kombination mit der Fußbodenheizung installiert.

D7 und E7 Toilette:

Wandklosett aus weißem Kristallporzellan mit WC-Sitzbrett, Deckel und Rollenhalter, Unterputz-Spülkasten mit Betätigungsplatte mit Wasserspartaste.

Waschraum im Keller:

Ausgussbecken aus Edelstahl oder Kunststoff (nach Wahl d. Bauträgers) und Anschluss für gemeinsame Waschmaschine (Waschmaschine von Käufern bereitzustellen), Ablauf über eine Kompakt-Hebeanlage mit Kunststoffbehälter (falls durch die Höhe des Kanals notwendig), diese wird direkt auf den Boden aufgestellt.

• Entlüftungen:

Die einzelnen Wohnungen verfügen über eine bedarfsgeregelte Lüftung mit Abluftanlage.
Die Zuluft erfolgt über Öffnungen bei den Fenstern oder über die Außenwand – die Abluft über Einzelventilatoren in den Nassbereichen (Bad und WC).

Abstellraum:

Die Abstellräume werden über Türschlitze be- und entlüftet.

- **Heizungsanlage:** Die Beheizung des Gebäudes erfolgt durch Biomasse-Fernwärme. Die Übergabestation befindet sich im Kellergeschoss des Hauses C. Die Beheizung der einzelnen Räume erfolgt über eine Fußbodenheizung (mit RTL-Boxen). Alle Wohnungen erhalten eine Wohnungsübergabestation, welche von der zentralen Heizung mittels Vorlauf und Rücklauf versorgt werden.
- **Warmwasserbereitung:** Die Warmwasserbereitung erfolgt direkt in den Wohnungsübergabestationen, mittels Wärmetauscher im Durchlaufprinzip
- **Elektroinstallation:**
 - Verrohrung:** Die Verrohrung und Verkabelung erfolgt lt. E-Installationsplan mit kompletter Mess- und Verteileranlage gemäß Vorschrift. Leitungen im Kellergeschoss Aufputz verlegt. In den Erd- und Obergeschossen erfolgt die Installation Unterputz.
 - Schwachstromanlagen:** Verrohrungen für Telefonanschluss. Klingelanlage mit Klingeltaster und Videosprechanlage im Bereich der Wohnungseingangstür. Anschluss an das örtliche Kabel-TV-Netz. TV- und Internetanschluss im Wohnraum. Vorsehung in den Schlafräumen (Leerverrohrung).
 - Schalterprogramm:** Als Schaltermaterial kommen ausschließlich Marken-Programme der Firmen Siemens, GIRA oder Berker zur Ausführung. Die genaue Festlegung des Standards erfolgt durch den Bauträger bei Beauftragung des ausführenden Elektrounternehmens.
 - Steckdosen:** Überzeugen Sie sich vor dem Baubeginn (anhand des Elektro-Installationsplan) von der Anzahl und Platzierung sämtlicher Steckdosen.

Auf Sonderwunsch wird beim Tiefgaragen-Stellplatz eine Steckdose vorgesehen.
- **Wasseranschluss:** Anschluss an das Ortswasserleitungsnetz
- **Fäkalkanalisation:** Anschluss an das Ortskanalnetz.
- **Regenwasser:** Versickerung in Sickerschächten bzw. Einleitung in das Ortskanalnetz.

RUND UM IHRE WOHNUNG:

- Wasseranschluss:** Für Wohnungen im Erdgeschoß und im Dachgeschoß ist in Terrassennähe eine frostsichere Auslaufarmatur vorgesehen.
- Zufahrt / Parkplätze:** Asphaltbelag bzw. Pflaster, siehe Lageplan.
- Grünflächen:** Humusiert und eingesät.

Zäune und Hecken:

Abgrenzung der Gärten zu den Nachbarn innerhalb der Wohnanlage mit einer Hecke, Abgrenzung gegenüber der Allgemeinanlage mit Hecke. Die Abgrenzung gegenüber Nachbargrundstücken außerhalb der Projektliegenschaft mittels Zaun (funktionstaugliche bestehende Zäune und Einfriedungen bleiben erhalten). Zur öffentlichen Verkehrsfläche erfolgt keine Abgrenzung.

Sollten Sie betreffend der Bauweise oder der Ausstattung Fragen haben, stehen Ihnen natürlich unsere Wohnberater oder unsere Bauleiter gerne zur Verfügung.

SCHLUSSBEMERKUNG:

Die im Kaufpreis enthaltene Ausstattung des Objektes richtet sich ausschließlich nach der vorliegenden Beschreibung.

Der Auftraggeber behält sich jedoch vor, Abänderungen gegenüber dieser Beschreibung im Zuge des behördlichen Genehmigungsverfahrens (Vorschreibungen), sowie infolge technischer Erfordernisse während der Detailplanung (insb. stat. Berechnung und HT-Planung) und Ausschreibung vorzunehmen.

Wir machen darauf aufmerksam, dass die Berechnungsgrundlage für die Wohnnutzfläche sowie die Bemaßung in den Plänen die Rohbaumaße ohne Verputz auf Waagrishöhe (1,0 m über fertigem Fußboden) sind.

Die genaue Position und Größe der Schächte wird erst in der Haustechnik-Detailplanung bestimmt. Generell wird der Keller als kalter Keller verkauft (unbeheizt). Die im Einreichplan bzw. Verkaufsprospekt enthaltene planliche Darstellung von Einrichtung, Haushaltsgeräte, Bepflanzung usw. ist lediglich als Vorschlag für die endgültige Ausstattung zu werten.

Im Lageplan nicht ersichtliche Geländesprünge zu den Nachbargrundstücken im gesamten Außenbereich werden durch Böschungen hergestellt.

Dem Verkäufer steht es frei, anstatt der angegebenen Produkte qualitativ und technisch gleichwertige Produkte einzubauen. Die in der Beschreibung nicht angegebenen Produkttypen werden bei Vergabe der Gewerke durch den Bauträger fixiert.

Die Übergabe der Wohnungen erfolgt besenrein.

Plan- und Ausführungsänderungen sind nur mit schriftlicher Genehmigung durch den Verkäufer möglich. Genehmigte Sonderwünsche sind direkt zwischen der ausführenden Firma und dem Käufer abzuklären. Für eventuell vom Verkäufer, auf Wunsch des Käufers, abzuwickelnde Änderungen, welche nach der Erstberatung notwendig sind, wird ein Stundensatz von Euro 75,-- + 20 % MwSt. zuzüglich Fahrt und Nebenkosten verrechnet.

Für Auswirkungen auf Schallschutz, Wärmeschutz und Förderungsbelange infolge von Änderungen durch Sonderwünsche oder Umplanungen durch den Käufer übernimmt der Verkäufer als auch der Planer keinerlei Haftung.

Wenn mehrere Ausführungsvarianten angeboten sind kann der Verkäufer je nach Projekt, architektonischen Überlegungen, oder anderen Gründen, eine dieser Varianten zur Ausführung bringen.

Das von der Firma Leitgöb Wohnbau BAUTRÄGER GMBH ausgearbeitete und ausgestellte Modell bzw. die 3D-Animation des jeweiligen gegenständlichen Bauvorhabens dienen lediglich als anschauliche 3-dimensionale Unterlage.

Die im Modell bzw. in der 2D oder 3D-Ansicht eingearbeiteten Gegenstände bzw. Darstellungen sind nicht Verkaufsgegenstand und stellen keine Vertragsgrundlage im Sinne des Kaufvorvertrages und des Kaufvertrages gegenüber dem Käufer dar.

Satz und Druckfehler vorbehalten.

LEITGÖB WOHNBAU BAUTRÄGER GMBH

BAUTRÄGERVERKAUF | IMMOBILIENMAKLER

Saalfelden - Salzburg

--

Färberstraße 6, 5760 Saalfelden, Austria

Telefon 0043 (0) 6582 70 203, Fax 0043 (0) 70 203 - 33

saalfelden@lwb.at, www.lwb.at

KNAUSEDER & PARTNER BAUPROJEKTMANAGEMENT GMBH

PLANUNG | BAULEITUNG | PROJEKTMANAGEMENT |

HAUSTECHNIK

Saalfelden - Salzburg

--

Färberstraße 6, 5760 Saalfelden, Austria

Telefon 0043 (0) 6582 70 726, Fax 0043 (0) 6582 70 726 - 33

saalfelden@kundp.cc, www.kundp.cc

LWB OBJEKT- UND LIEGENSCHAFTSVERWALTUNGS OG

HAUSVERWALTUNG

WOHNIMMOBILIEN | GEWERBEIMMOBILIEN

Saalfelden - Salzburg

--

Färberstraße 6, 5760 Saalfelden, Austria

Telefon 0043 (0) 6582 75 244, Fax 0043 (0) 6582 75 244-33

office@lwb-hausverwaltung.at, www.lwb-hausverwaltung.at

CAPITAL & PROJEKT MANAGEMENT GMBH

VERSICHERUNGSMAKLER | VERMÖGENSBERATER

Saalfelden - Salzburg

--

Färberstraße 6, 5760 Saalfelden, Austria

Telefon 0043 (0) 6582 70 720, Fax 0043 (0) 6582 70 720-70

saalfelden@capital-projekt.at, www.capital-projekt.at

NADERLINGER ZIVILTECHNIKER GMBH

ARCHITEKT

--

Linzer Bundesstraße 90, 5023 Salzburg, Austria

Telefon 0043 (0) 664 181 39 94

office@naderlinger.at

DR. CHRISTIAN M. EGGER

VERTRAGSERRICHTER | RECHTSANWALT

--

Eberhard Fugger Straße 3, 5020 Salzburg, Austria

Telefon 0043 (0) 662 84 22 33, Fax 0043 (0) 662 84 22 33-33

office@ebpa.at

AUSSTATTUNG – MASSGESCHNEIDERT FÜR DEN KUNDEN

Individuelle Wahlmöglichkeiten für Ihren Gebrauch

HOME
INKLUSIVE
Standard

HOME
PREMIUM
Optional

Elektro-Bikes und Elektro-Autos werden immer mehr genutzt. Darum bieten wir für unsere Kunden eine komfortable Lösung für die Aufladung dieser Fahrzeuge an – der Umwelt zuliebe.



Es hat geklingelt? Wer ist da? Das kann ja jeder sagen!
Mit der Videoklingel entgeht Ihnen nichts und Ihre Kinder können sehen, wer vor der Tür steht. Das erhöht die Sicherheit maßgeblich!



Für gewisse Optionen muss man sich bereits in der Rohbauphase entscheiden. Durch den Einbau eines Kastensystems kann man sich bestimmte Einbaumöglichkeiten bis zu einem späteren Zeitpunkt offenhalten.



Service - Kundenzufriedenheit ist uns wichtig!

Wir stehen Ihnen mit seriöser und kompetenter Beratung zur Verfügung

Inklusive

Beratungsservice! Wir sind mobil und ständig vor Ort! Darum besteht auch die Möglichkeit bei Ihnen zu Hause einen unverbindlichen Beratungstermin zu vereinbaren.
Vom Baustart über Ausstattungen bis hin zur Fertigstellung werden alle Fragen beantwortet.



Kostenlose Finanzierungsberatung! Das Team von Capital & Projekt ist Ihr kompetenter Ansprechpartner in allen Versicherungs- und Finanzierungsfragen und bietet eine umfassende Beratung. Machen Sie einen **Versicherungsscheck!** - Wir prüfen zum Vorteil des Kunden die Produkte auf Preis - Leistung und stehen auch bei der Schadensregulierung zur Seite!



Kundenbetreuung auf Lebenszeit! Wir lassen Sie nicht allein! Unter dem Motto **„Alles aus einer Hand!“**

Wir begleiten Sie in allen Etappen eines Wohnungs- oder Hauskaufes und natürlich auch danach!
Erstkontakt - Beratungsgespräch - Kaufvertrag - Planung - Bauphase - Übergabe - Hausverwaltung



Wir geben unsere jahrelange Erfahrungen an den Kunden weiter! Profitieren auch Sie und überzeugen Sie sich von der Qualität unseres Unternehmens!

Unser Team ist für Sie da!

Wir stehen Ihnen bei allen Anliegen mit kompetenter Beratung gerne zur Verfügung.
Sie haben Fragen zum Bauprojekt? - Wir informieren Sie kostenlos und unverbindlich!

Leitgöb Wohnbau

Bauträger | Immobilienmakler

ZENTRALE SAALFELDEN:

Färberstraße 6, A-5760 Saalfelden

Telefon +43 (0)6582 70203-0

saalfelden@lwb.at - www.lwb.at

Wir geben unsere jahrelangen Erfahrungen an den Kunden weiter! Profitieren auch Sie und überzeugen Sie sich von der Qualität unseres Unternehmens!

Erfahrung - Sicherheit - Qualität - Kompetenz



Martin Müllner
Vertriebs- und
Marketingleitung

Verkauf von Wohn-
und Bauträgerimmo-
bilien

☎ 0664 / 619 08 06



Stefan Leitgöb
Verkauf

Verkauf von Wohn-
und Bauträgerimmo-
bilien, Einkauf

☎ 0664 / 619 08 01